



Radlická radiála JZM-Smíchov

Konsolidovaná studie změn oproti DUR 2017

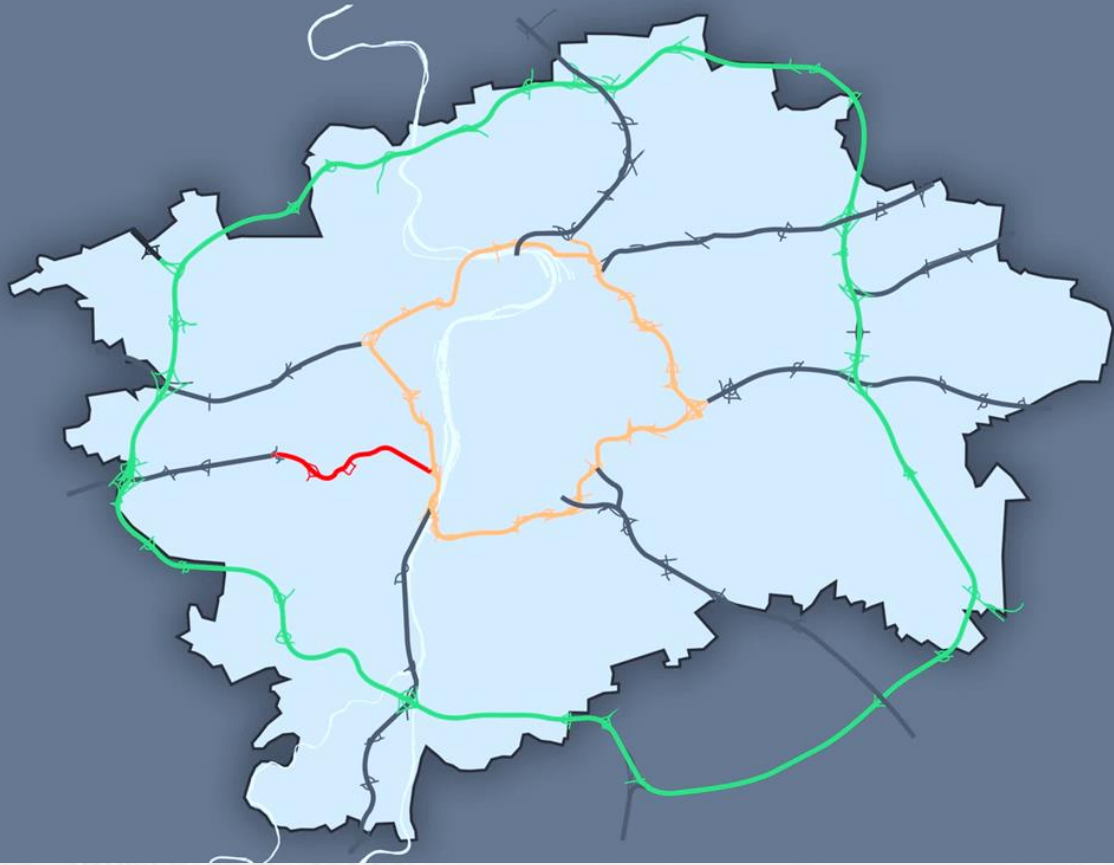
CAMP – 3. října 2024

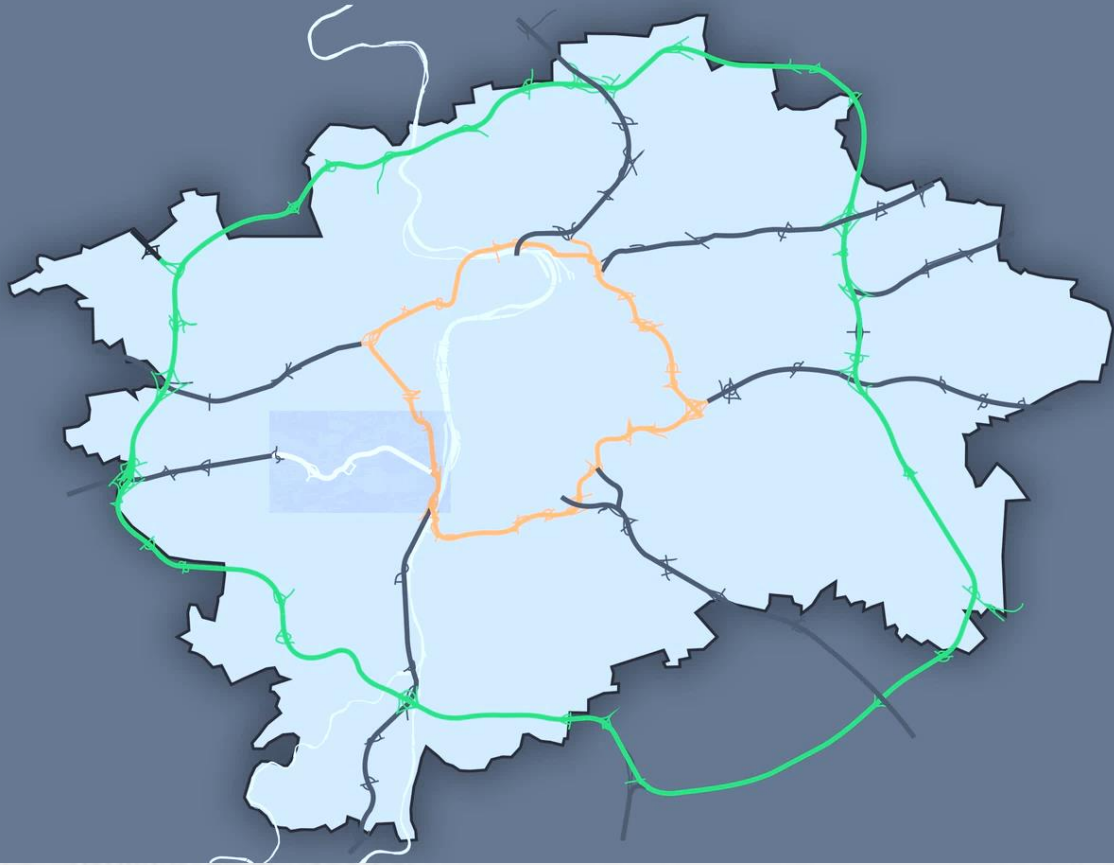
RADLICKÁ RADIÁLA

- VÝZNAM
- VÝVOJ PROJEKTU
- KONSOLIDOVANÁ STUDIE ZMĚN
- POPIS DÍLČÍCH ÚSEKŮ
- KONSOLIDOVANÉ ŘEŠENÍ
- DOPROVODNÉ PROJEKTY
- STAV PŘÍPRAVY
- VIZUALIZACE
- VIDEO

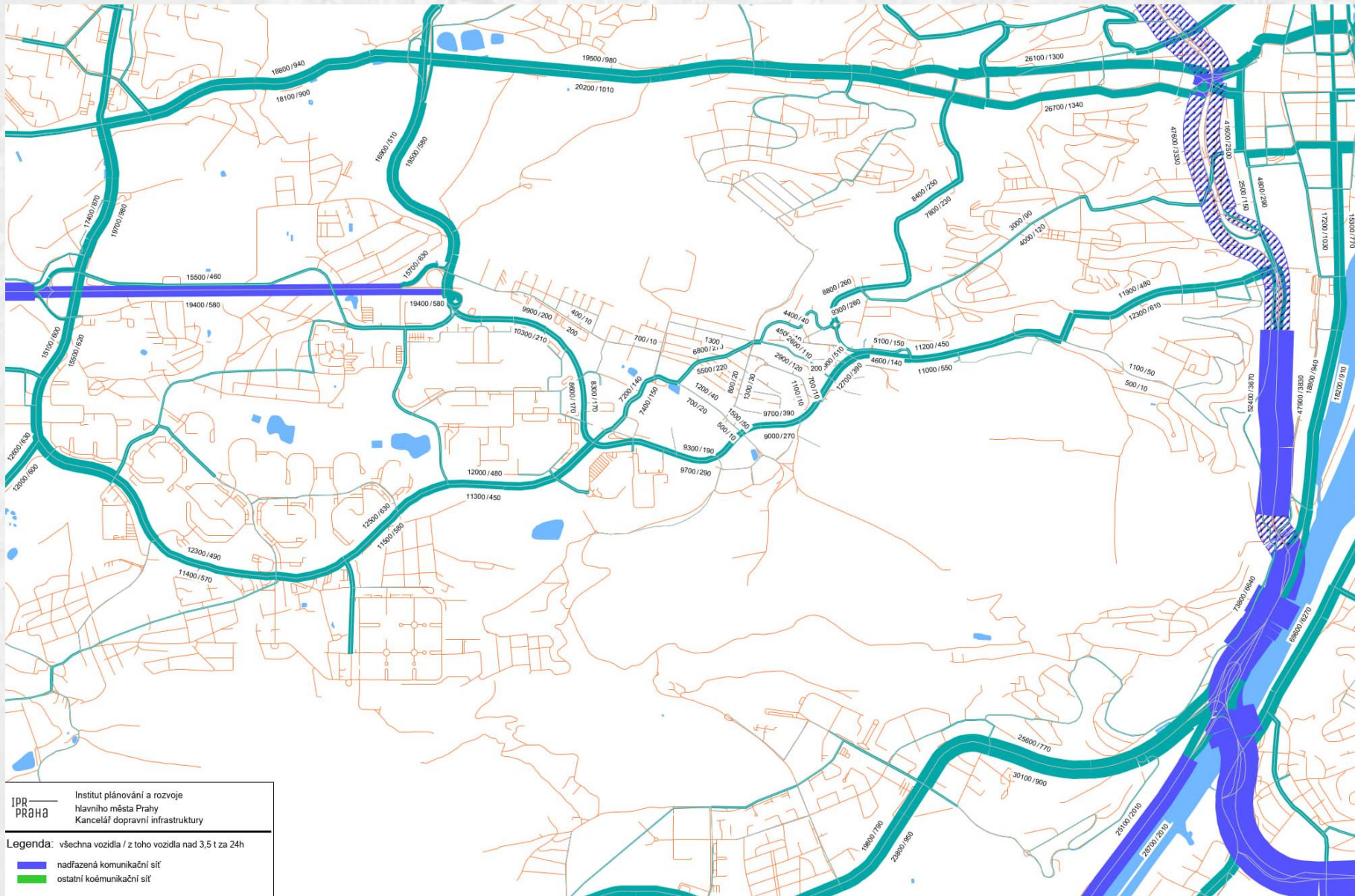


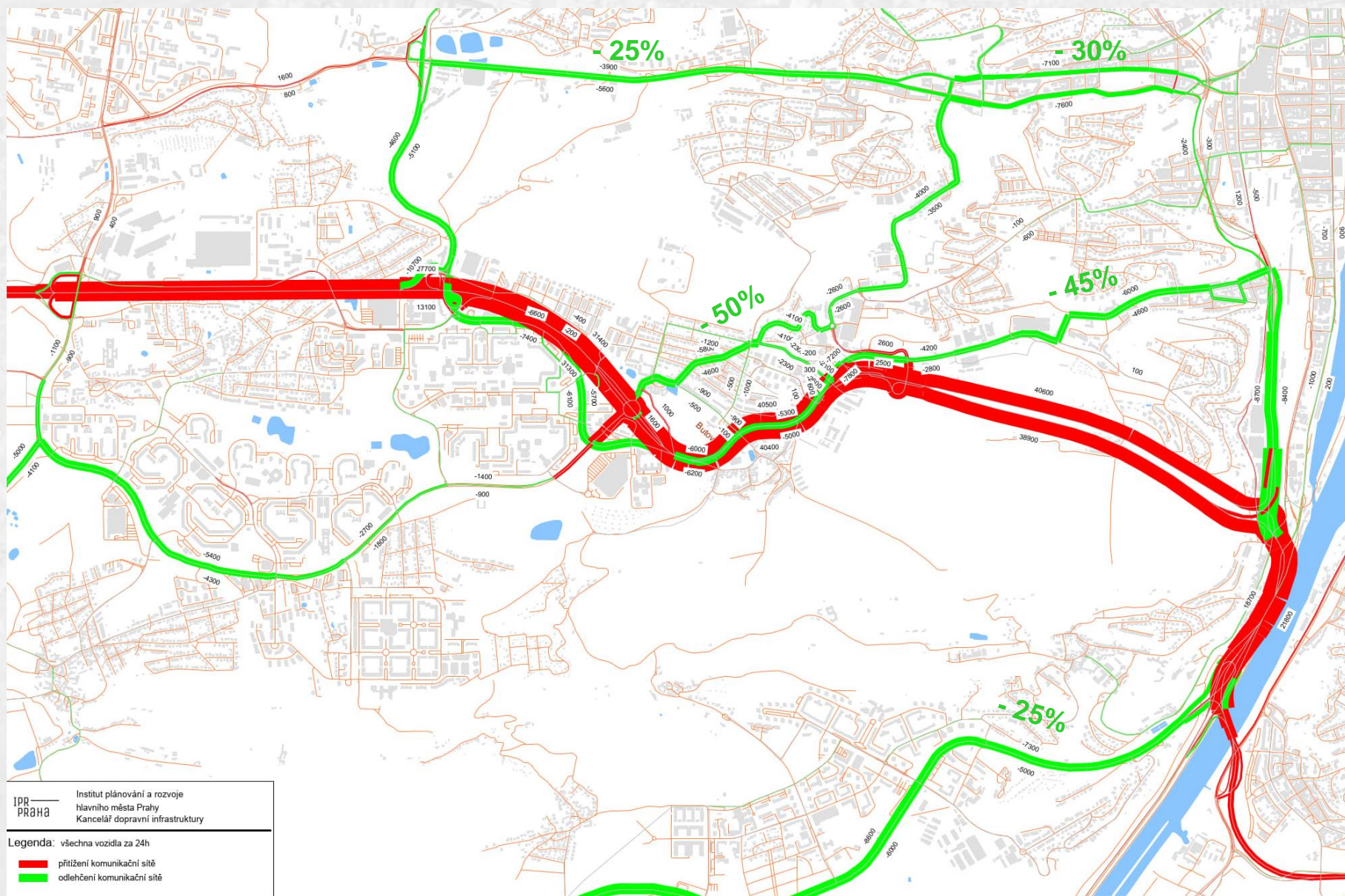
VÝZNAM











IPR
PRAHA

Institut plánování a rozvoje
hlavního města Prahy
Kancelář dopravní infrastruktury

Legenda: všechna vozidla za 24h

- █ přetížení komunikační sítě
- █ odlehčení komunikační sítě



VÝVOJ PROJEKTU

1) Územní řízení

- podle dokumentace pro územní rozhodnutí (DUR 2017)
- zahájeno 01/2018 na odboru stavebním Praha 5 (do 05/2022 námítka podjatosti)
- ÚŘ aktuálně stále probíhá (od 02/2023 je řízení přerušeno)
- od 1.7.2025 ÚŘ přeneseno na MHMP – odbor pozemních komunikací a drah

2) Pracovní skupina za zlepšení stavby Radlické radiály (06/2018)

- reagovala na podané námítka k ÚŘ věcného charakteru
- vznikly 3 samostatné studie (obsahově zaměřené na úseky / oblasti RR)
 - ✓ Studie k prověření spojení Butovického a Jinonického tunelu (08/2018)
 - ✓ Technická studie pro oblast MÚK Jinonice (12/2020)
 - ✓ Technická studie variantního řešení úseku MÚK Bucharova – MÚK Butovice (08/2023)
- studie byly variantní a doporučily možné úpravy projektu

3) Usnesení Rady HMP č. 1861 ze dne 1.8.2022

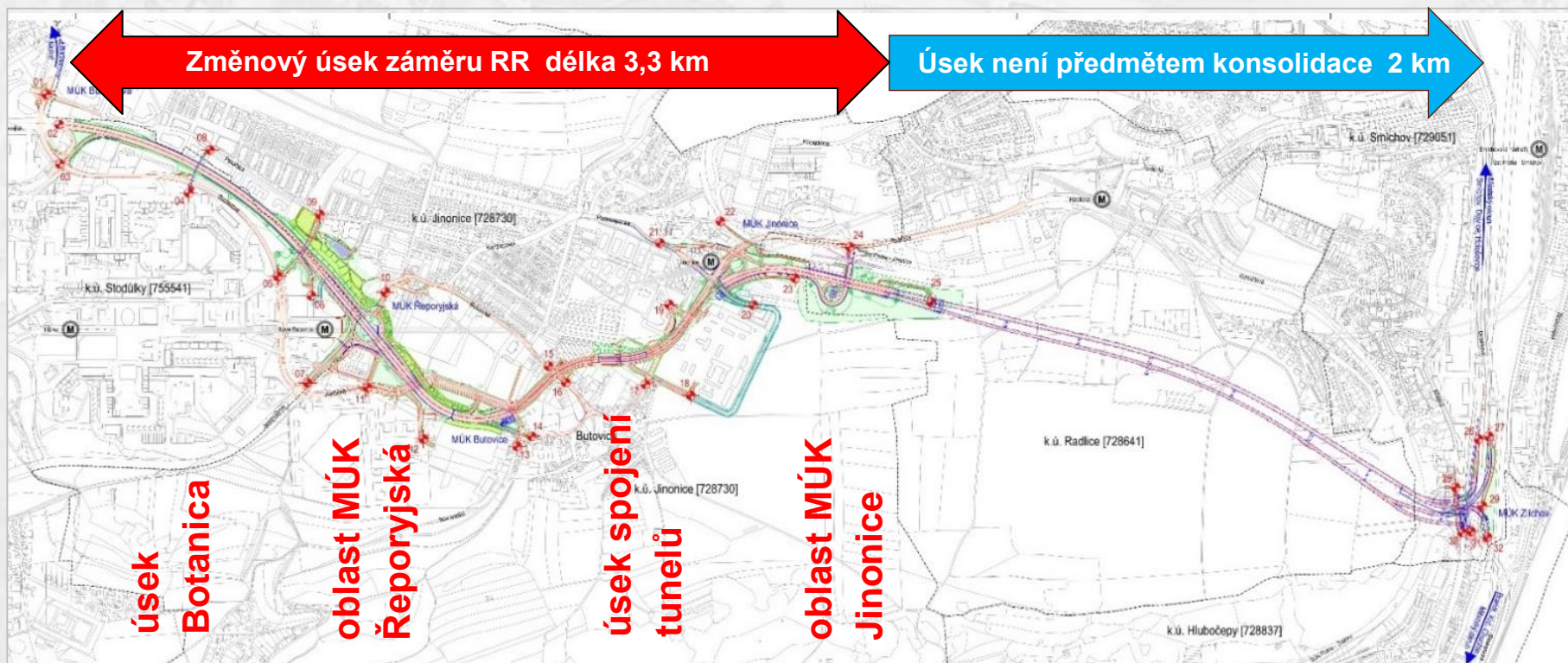
- **ukládá INV MHMP připravit komplexní podklad pro rozhodnutí Rady HMP o změnách řešení stavby č. 9567 Radlická radiála JZM – Smíchov**

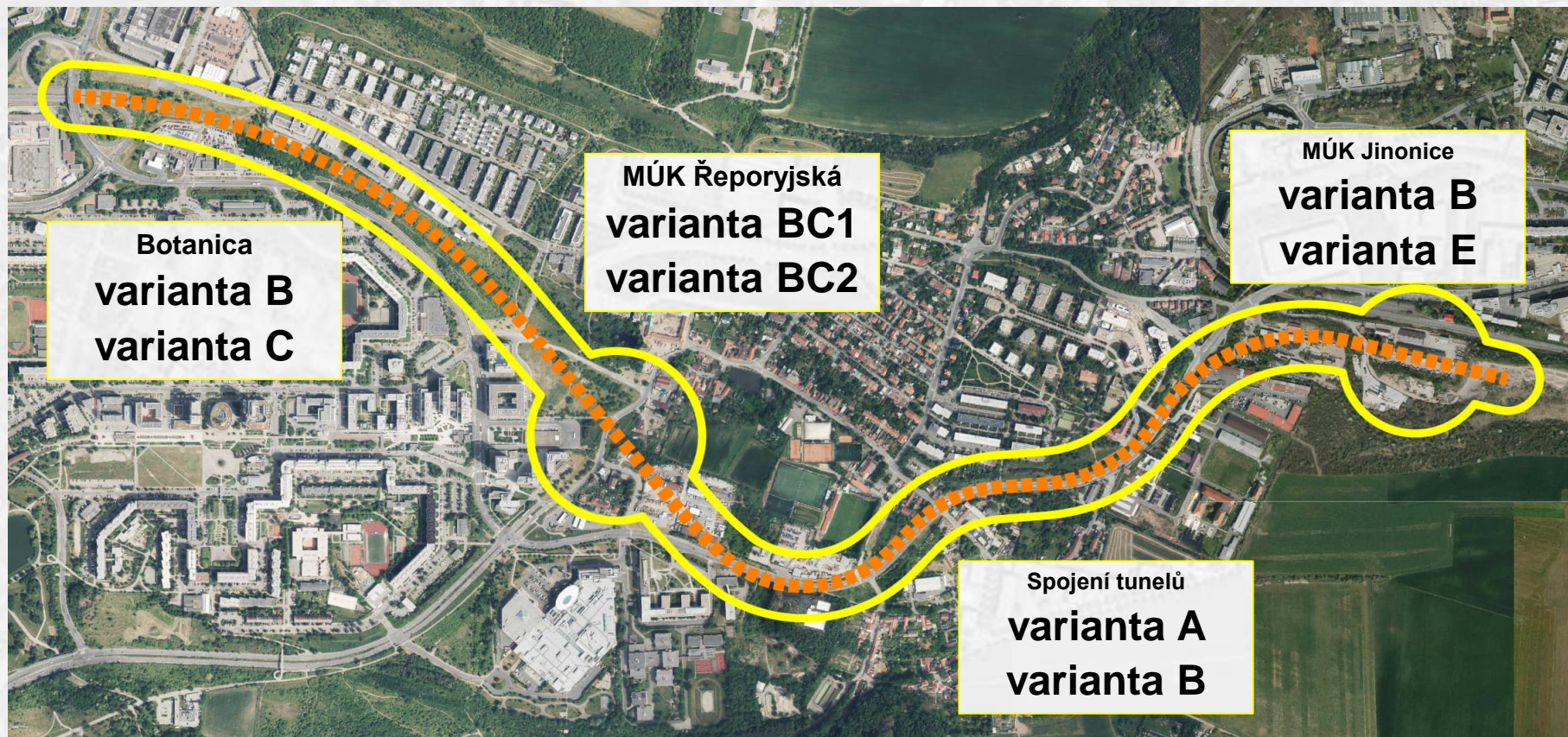


KONSOLIDOVANÁ STUDIE ZMĚN

Konsolidovaná studie změn Radlické radiály oproti DÚR 2017

- Zahájení prací 09/2023, finalizace k projednání v RHM 02/2024
- Vstupní premisy Konsolidované studie
 - ✓ Koordinace a sjednocení návrhů ze zdrojových samostatných studií v úseku MÚK Bucharova - MÚK Jinonice
 - ✓ Problematika je řešena prověřováním variant v dílčích úsecích (resp. jejich kombinací)
 - ✓ Konsolidace pokrývá 3,3 km z celkové délky záměru 5 km





- Varianty jsou definované v příslušném úseku, resp. oblasti
- Varianty lze vzájemně kombinovat

▪ **Postupy zpracování Konsolidované studie**

- ✓ Varianty jsou řešeny komplexně v urbanistickém průmětu
- ✓ Definují podmínky pro možný územní rozvoj
- ✓ Pro sestavování variant nejsou striktně požadovány soulady s územním plánem a se Stanoviskem EIA

▪ **Vyhodnocení variant – včetně hodnocení varianty DUR 2017**

▪ **Hodnotící kritéria lokální (k úsekům)**

- ✓ Urbanismus (ovlivnění stávající struktury, podmínky rozvoje území)
- ✓ Dopravní funkce (kapacita a bezpečnost)
- ✓ Stavebně technologická

▪ **Hodnotící kritéria přesahová**

- ✓ Stavební a provozní náklady
- ✓ Vztah k územnímu plánu (Regulativy plošného a prostorového uspořádání území)
- ✓ Vztah k procesu EIA
- ✓ Legislativní souvislosti procesu přípravy

▪ **Vícekritériální hodnocení po úsecích**

- ✓ Sestavení kombinace pro konsolidované řešení

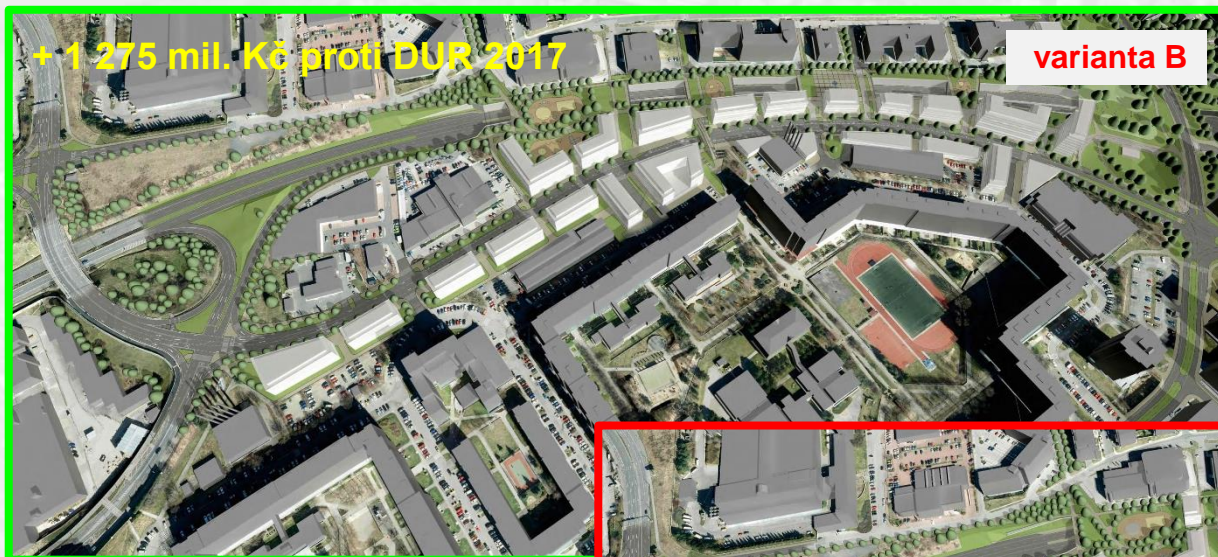


POPIS DÍLČÍCH ÚSEKŮ

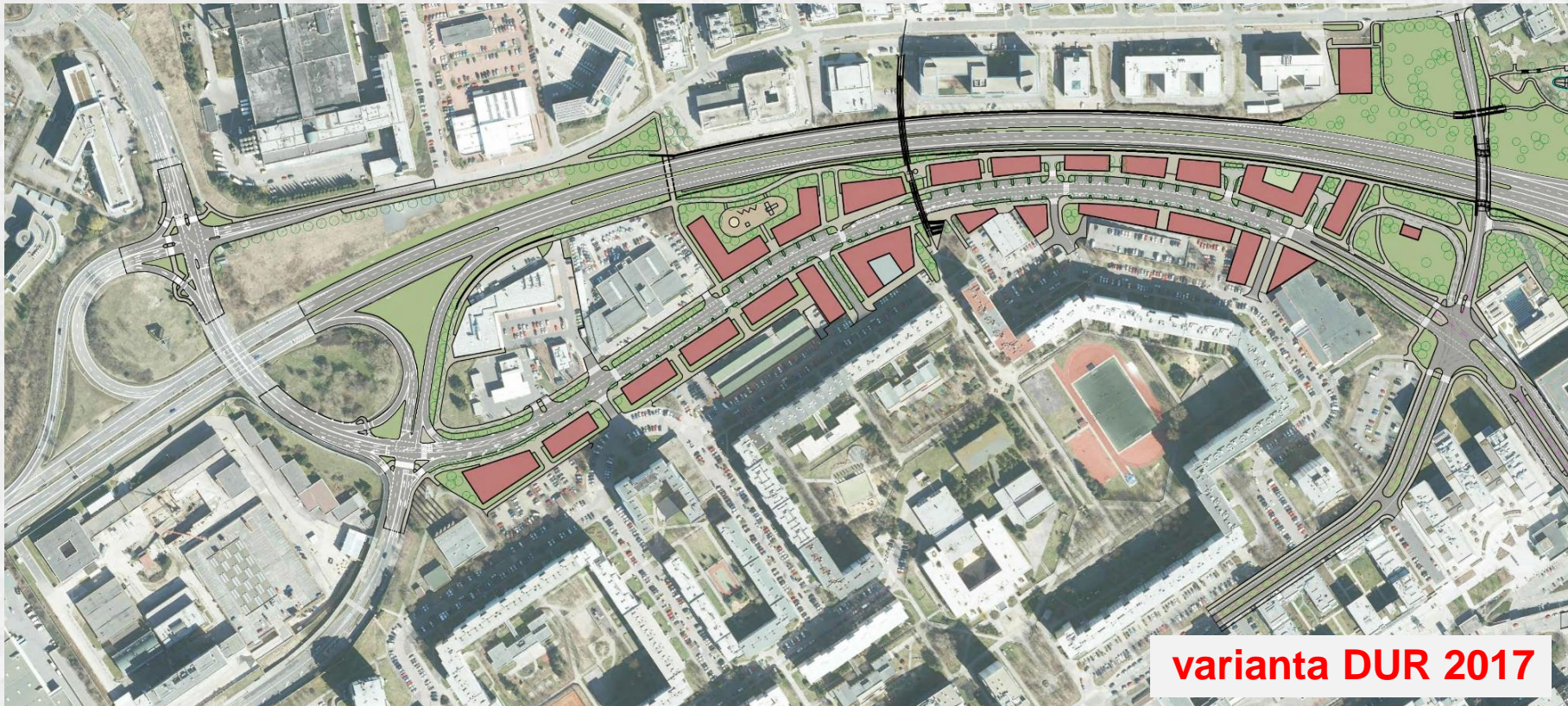


Úsek Botanica





- Preference varianty B (dostatečná ochrana území, odstranění bariéry v území)
- Varianta C (vysoké stavební a provozní náklady)



- Niveleta cca po terénu
- Radiála bez překrytí



- Niveleta snižená o cca 3 – 7 m
- Překrytí 5 příčnými mosty (souhrnná šířka 341 m)
- Otevřené úseky sevřené v kolmých zdech



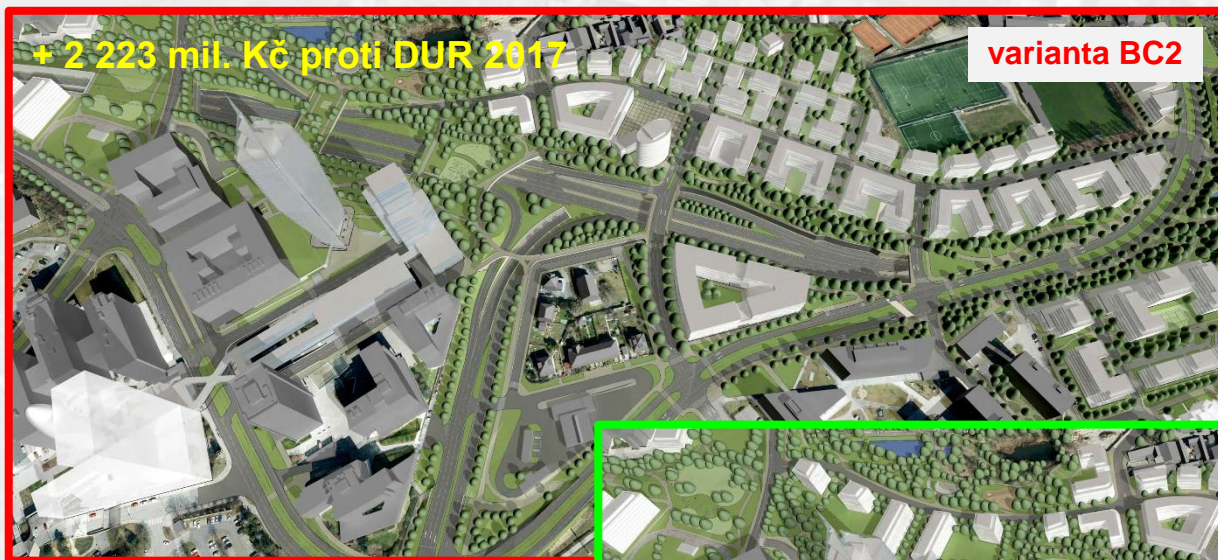
varianta DUR 2017



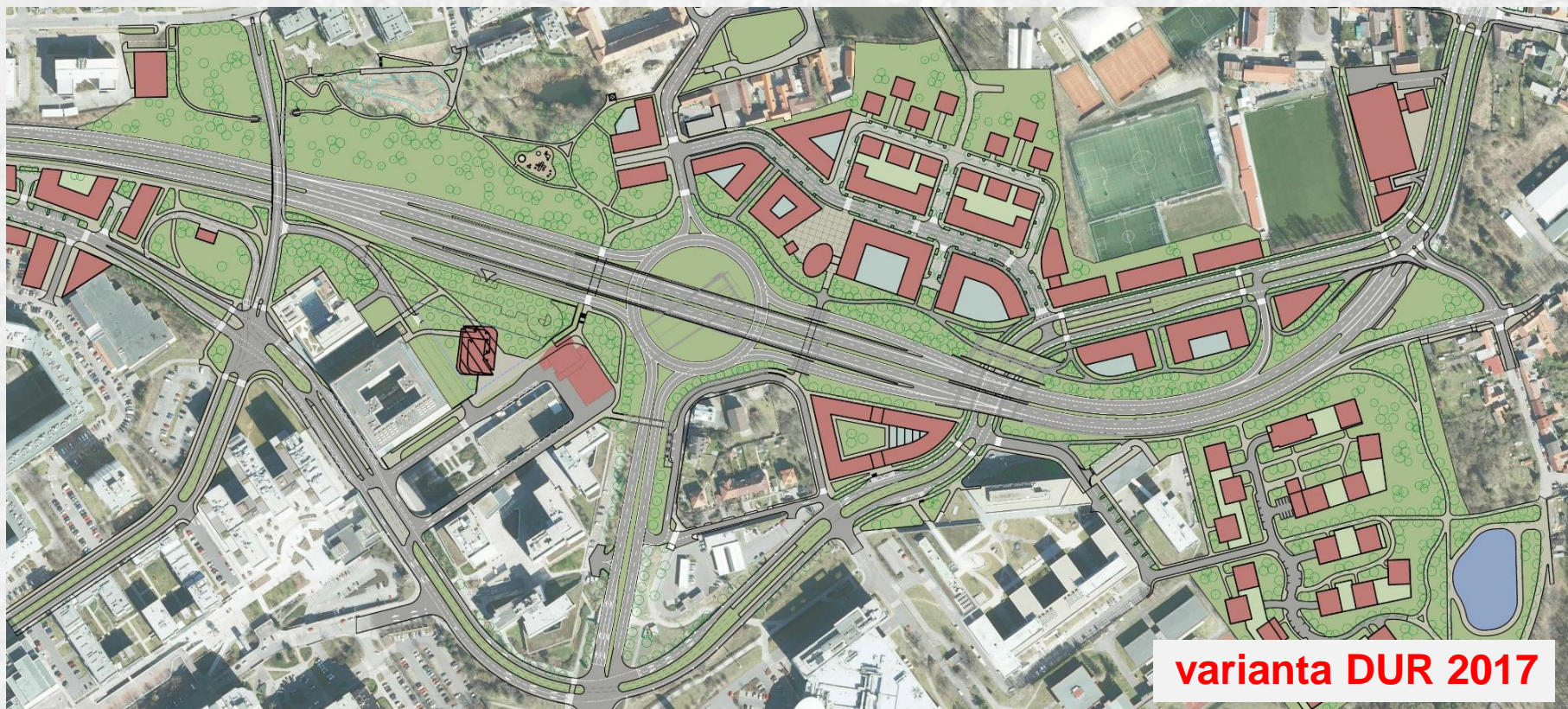
varianta B

- Proti variantě DUR stavebně plus 1,227 mld. Kč

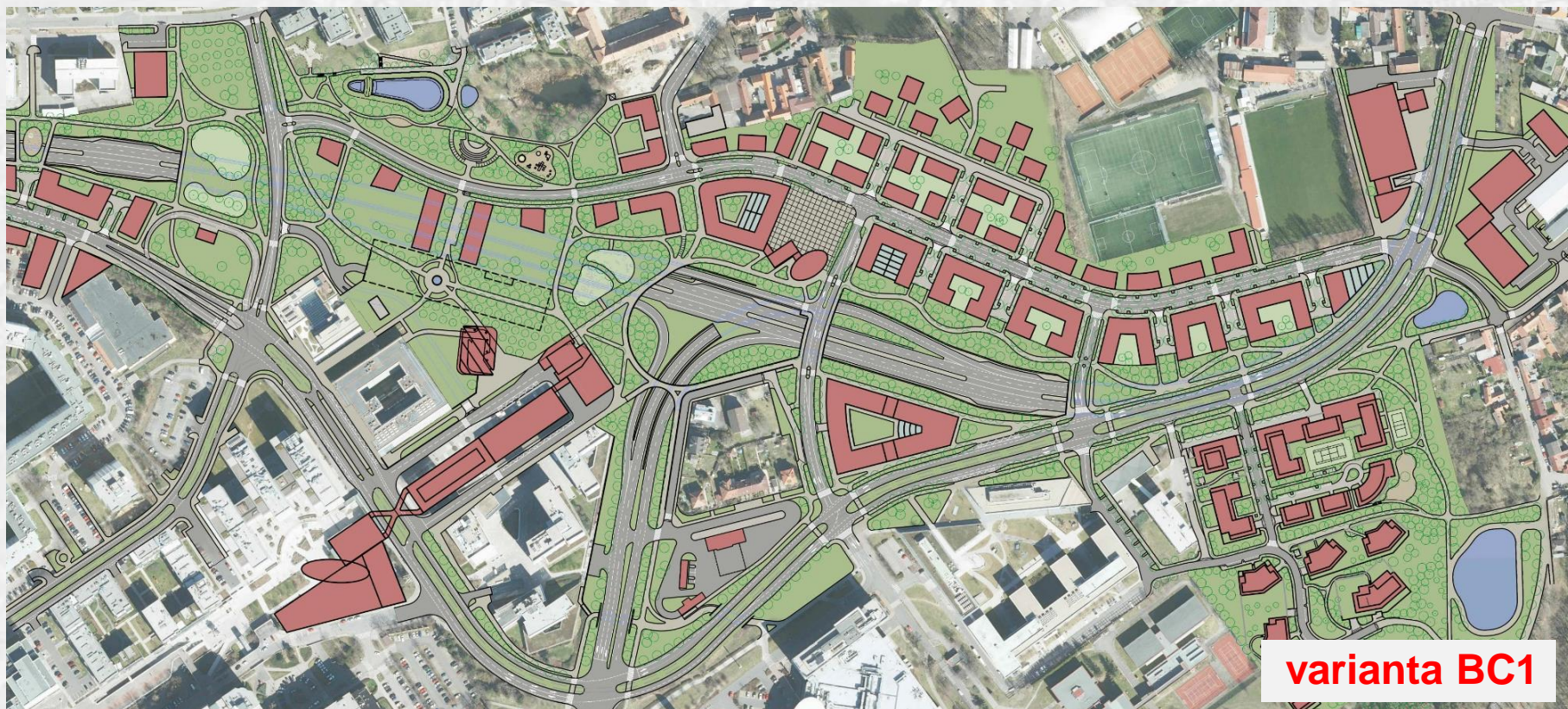




- Vysoce exponované území (historické, současné i rozvojové urbanistické struktury a krajinné prvky)
- Požadavek na maximální míru zakrytí radiály je jednoznačně zdůvodněn



- Radiála na estakádě, na povrchu rondel
- Nová Radlická ulice v podjezdu pod radiálou
- Jinonice napojeny z rondelu



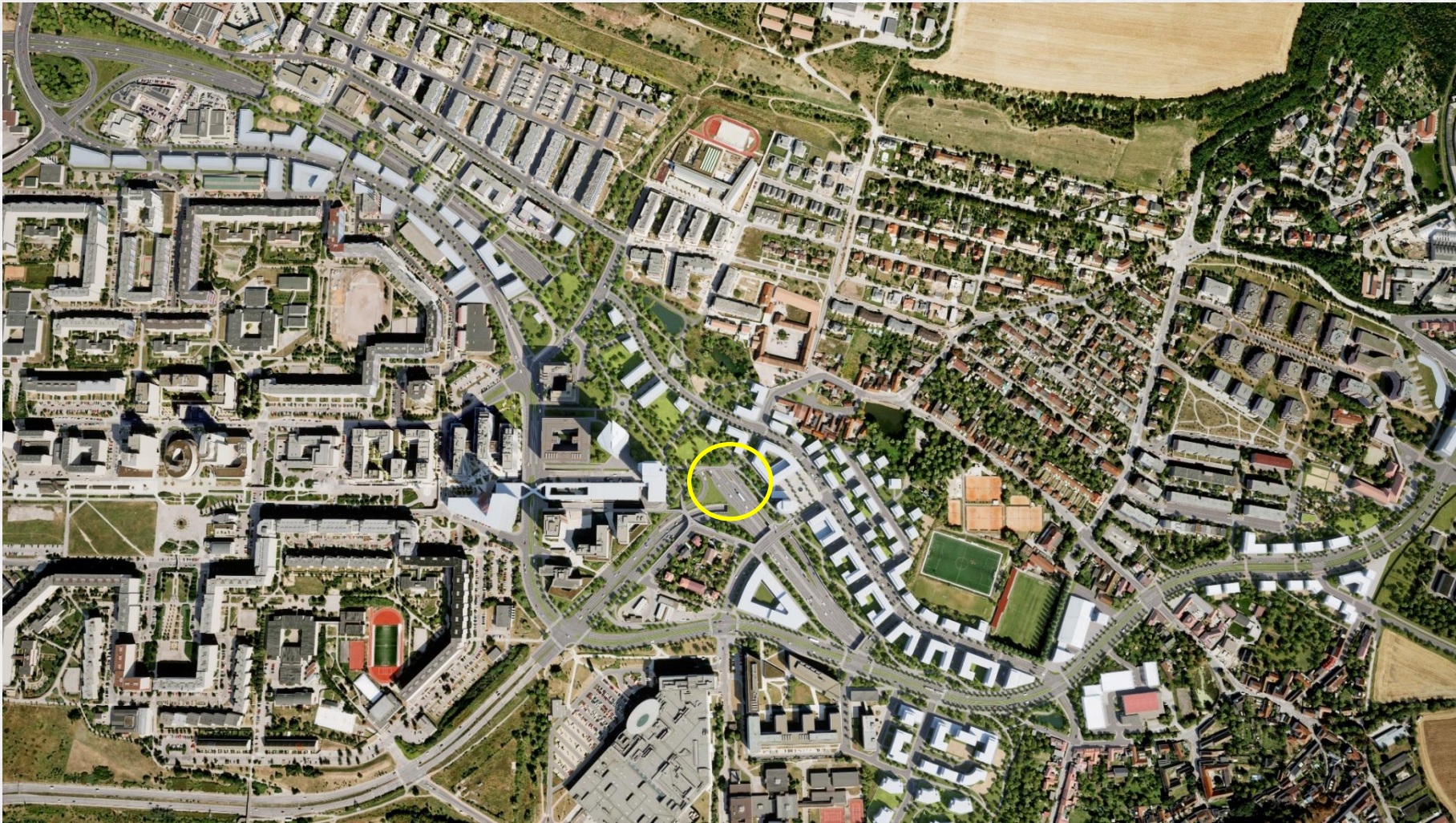
- Radiála v tunelu dl. 380 m, prodloužení Butovického tunelu o cca 280 m
- Nová Radlická ulice v úrovni parteru (tunel prodloužen o 280 m)
- Jinonice napojeny prostřednictvím místní komunikační sítě
- Založená spojka Nová Tichnova



varianta DUR 2017



- Proti variantě DUR stavebně plus 2,972 mld. Kč



- **Kombinace Botanica B – MÚK Řeporyjská BC1 – spojení tunelů B**

ŘEZ 3-3

úsek MÚK Řeporyjská
km 1,070

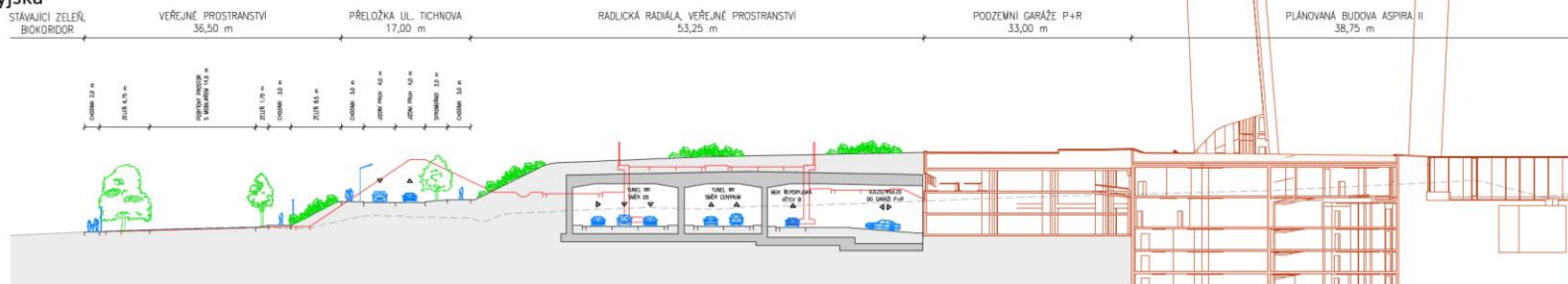
Nová Tichnova

RR

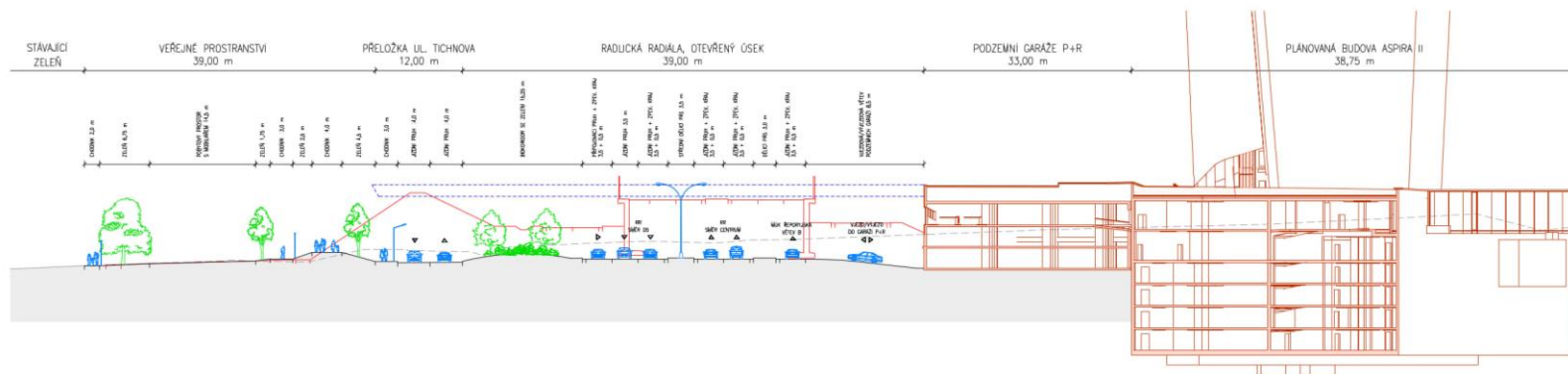
P+R

Aspira II

var. B-BC1 = C-BC1



var. B-BC2

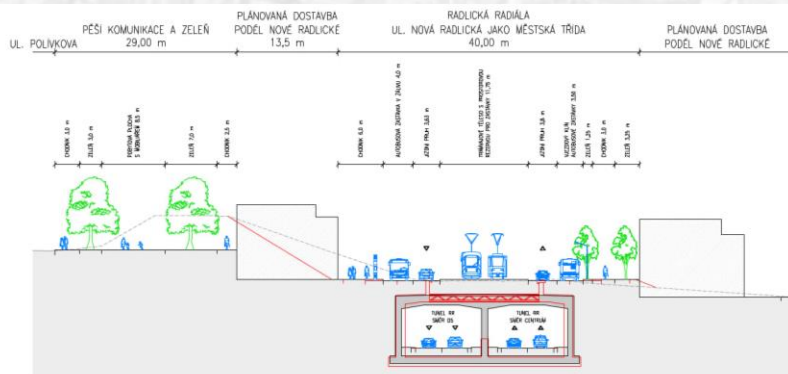




ŘEZ 7-7

úsek u Tyršovy školy
km 2,210

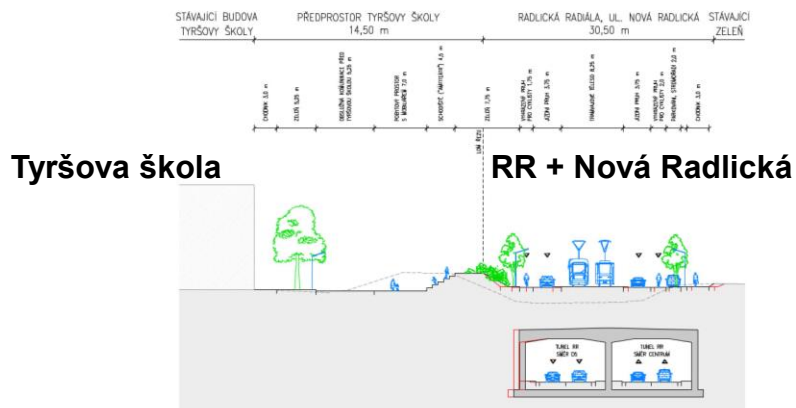
var. B = E

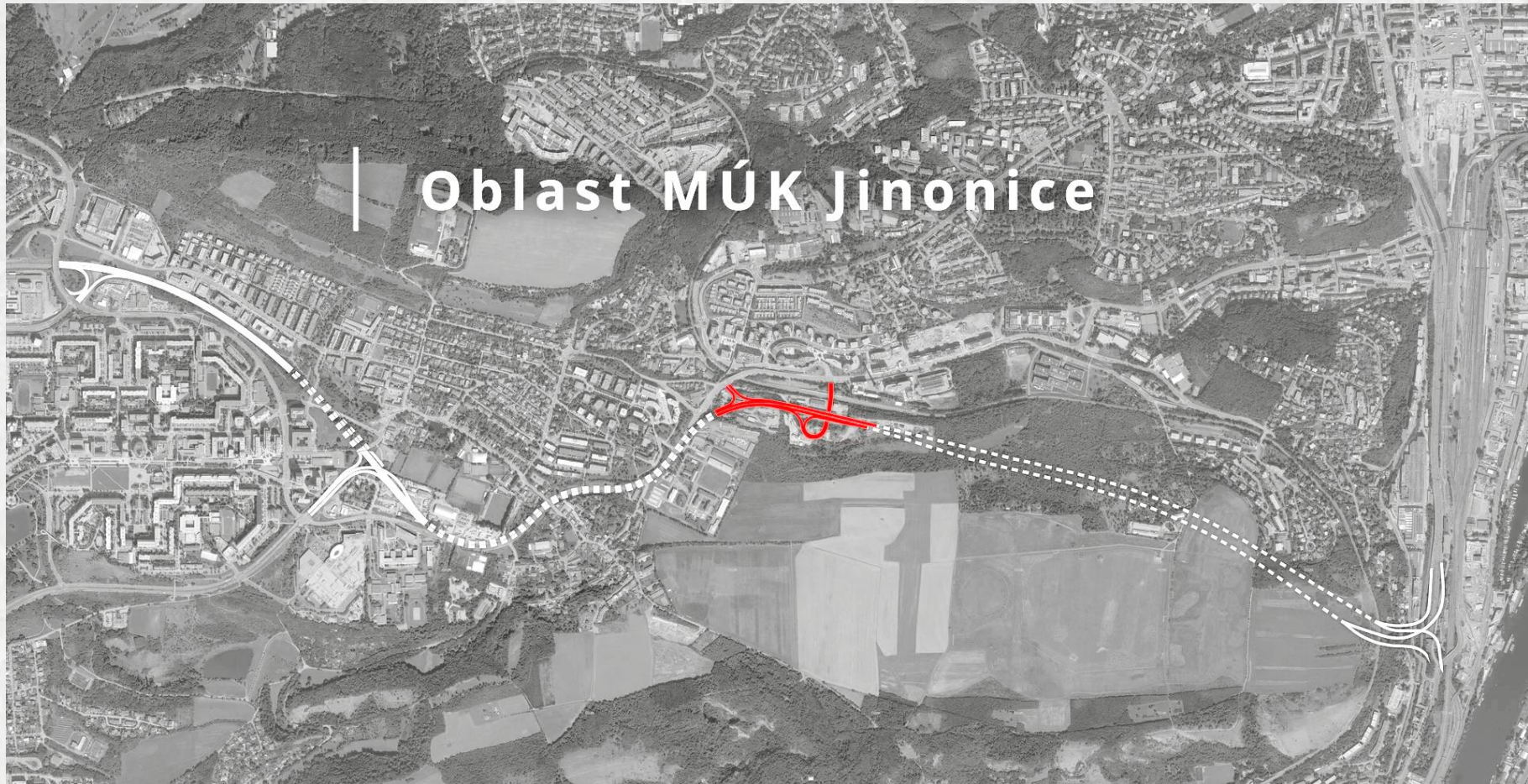


ŘEZ 8-8

úsek u Tyršovy školy
km 2,480

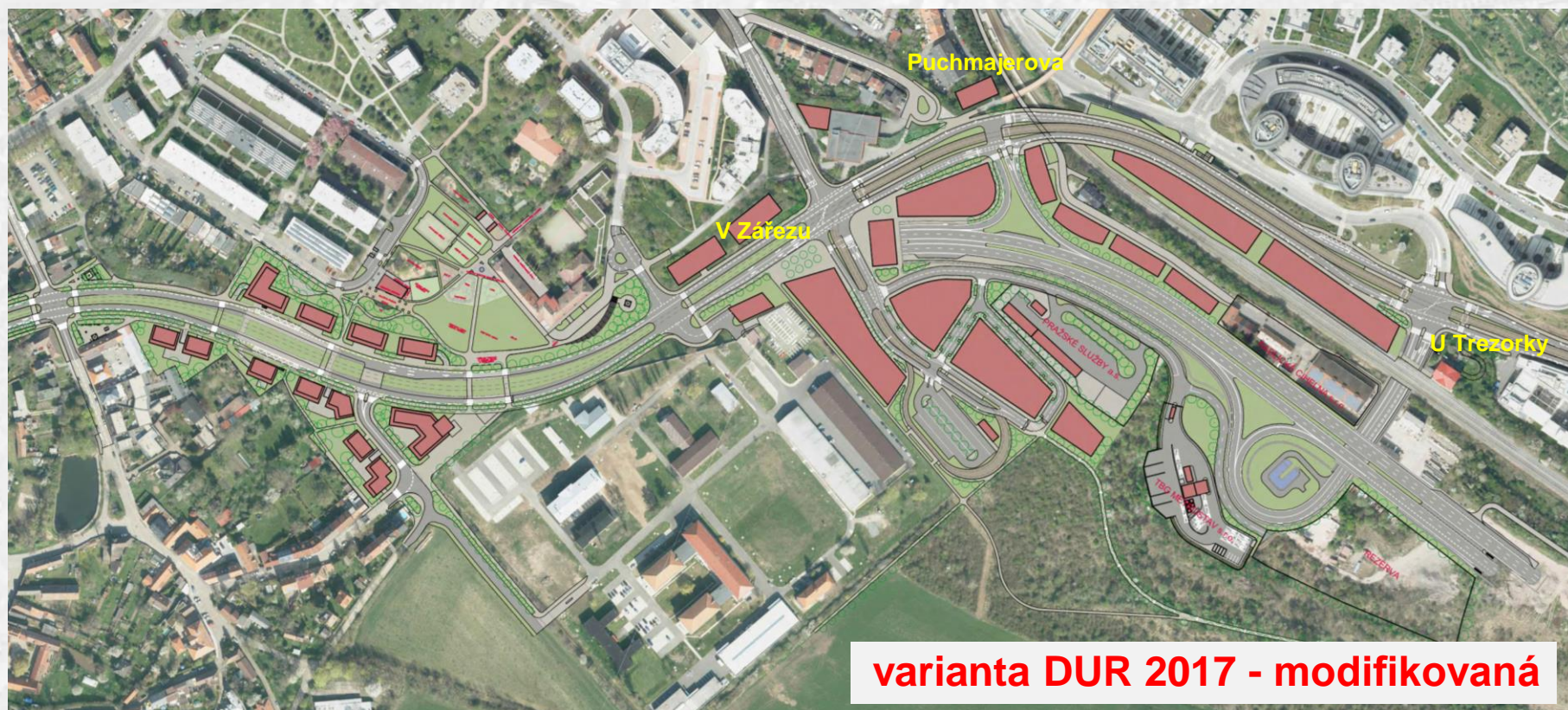
var. B = E







- Varianta E má výrazná dopravní rizika a územní řešení není ve shodě s územním plánem
- Proti variantě B je výhodnější **modifikovaná varianta DUR** (dopravně i urbanisticky)



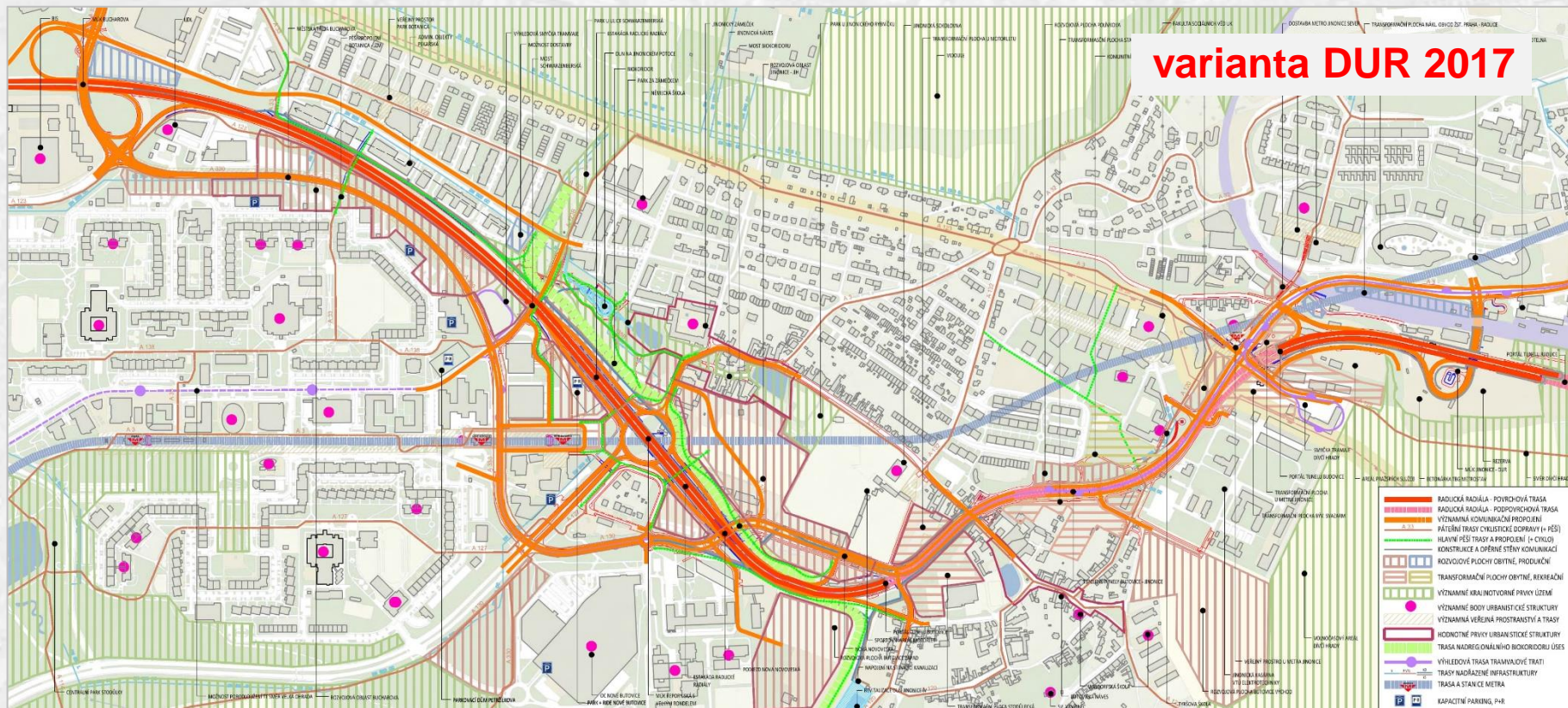
- Spojené tunely Butovice a Jinonice (tunel celkem 1 200 m)
- Posun východního portálu tunelu Jinonice (prodloužení tunelu o 50 m)
- MÚK Jinonice napojena na Radlickou ve dvou křižovatkách (Puchmajerova a U Trezorky)



varianta DUR 2017 - modifikovaná

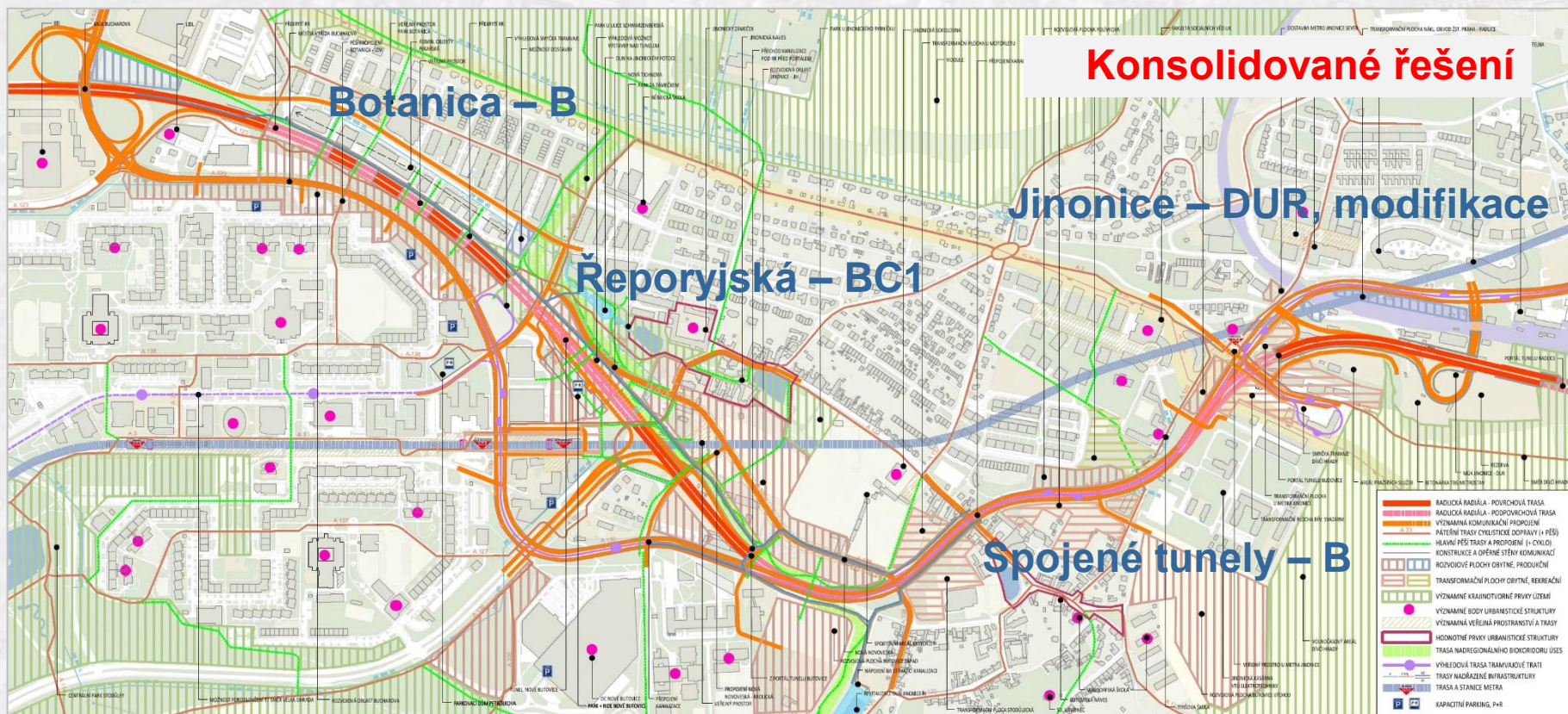


KONSOLIDOVANÉ ŘEŠENÍ



- Tunelové úseky
- Překryté úseky radiály širokými mosty

celkem 704 m
nejsou



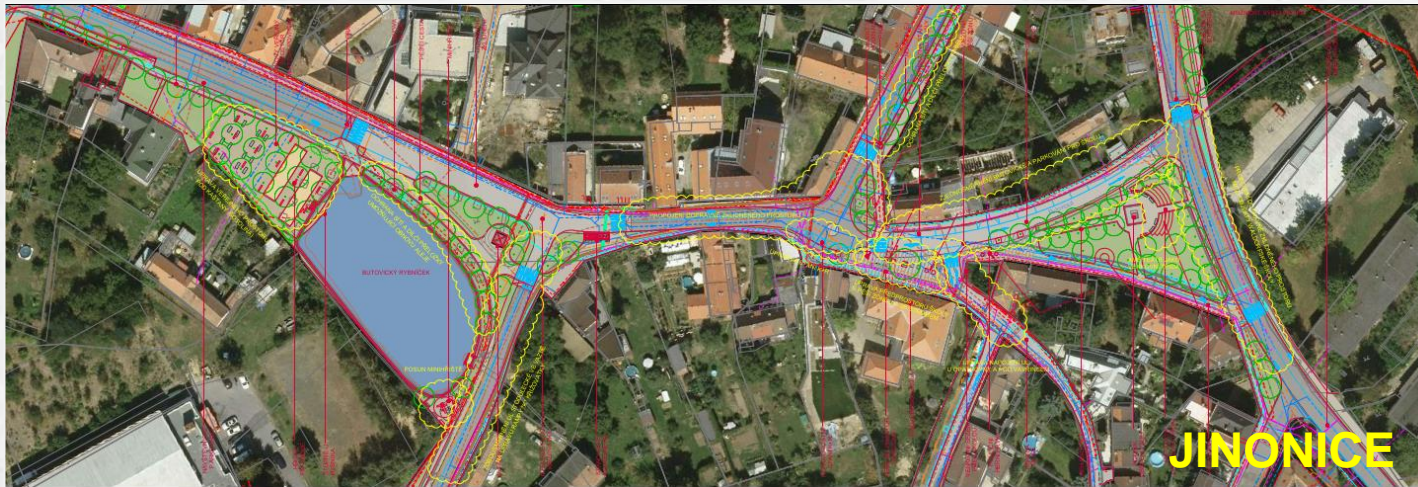
- **Konsolidovaná kombinace B – BC1 – B – DUR mod. zahrnuje:**
 - ✓ Tunel Řeporyjský v délce 380 m
 - ✓ Spojené tunely Butovice a Jinočnice v délce 1 200 m
- Z celkové délky záměru 5 500 m činí tunelové úseky cca 71% (proti DUR 2017 cca 55%), nárůst stavebních nákladů proti DUR cca 5 mld. Kč (navýšení o cca 17%)



DOPROVODNÉ PROJEKTY

Stavba č. 43923 Radlická radiála – doprovodné projekty

- TES pro oblast Jinonic a Butovic 11/2018
 - dopravní zklidnění a regenerace veřejného prostoru





STAV PŘÍPRAVY

Projednáání Konsolidované studie

- **Konzultace v průběhu prací** (prezentace výborům Pha 5 a Pha 13 + workshopy zastupitelům)
- **Výbor pro dopravu ZHMP (19.3.2024)**
- **Rada HMP (17.6.2024, Usnesení č. 1238)**
- **Zastupitelstvo HMP (20.6.2024, Usnesení č. 15/26 - zkráceně)**
 - Schválilo:
 - ✓ změnu projektu Radlické radiály dle kombinace variant B – BC1 – B – DÚR 2017 (mod.)
 - ✓ Pokračování územního řízení dle DUR 2017
 - Uložilo Radě HMP zajistit:
 - ✓ zadání dokumentaci pro povolení záměru pro změnový úsek MÚK Bucharova - MÚK Jinonice
 - ✓ zadání nového posouzení hodnocení vlivů na ŽP (proces EIA) pro celý záměr
 - ✓ zajistit zadání územní studie pro rozvojové oblasti podél Radlické radiály
 - ✓ zajistit pokračování územního řízení dle DÚR 2017



VIZUALIZACE







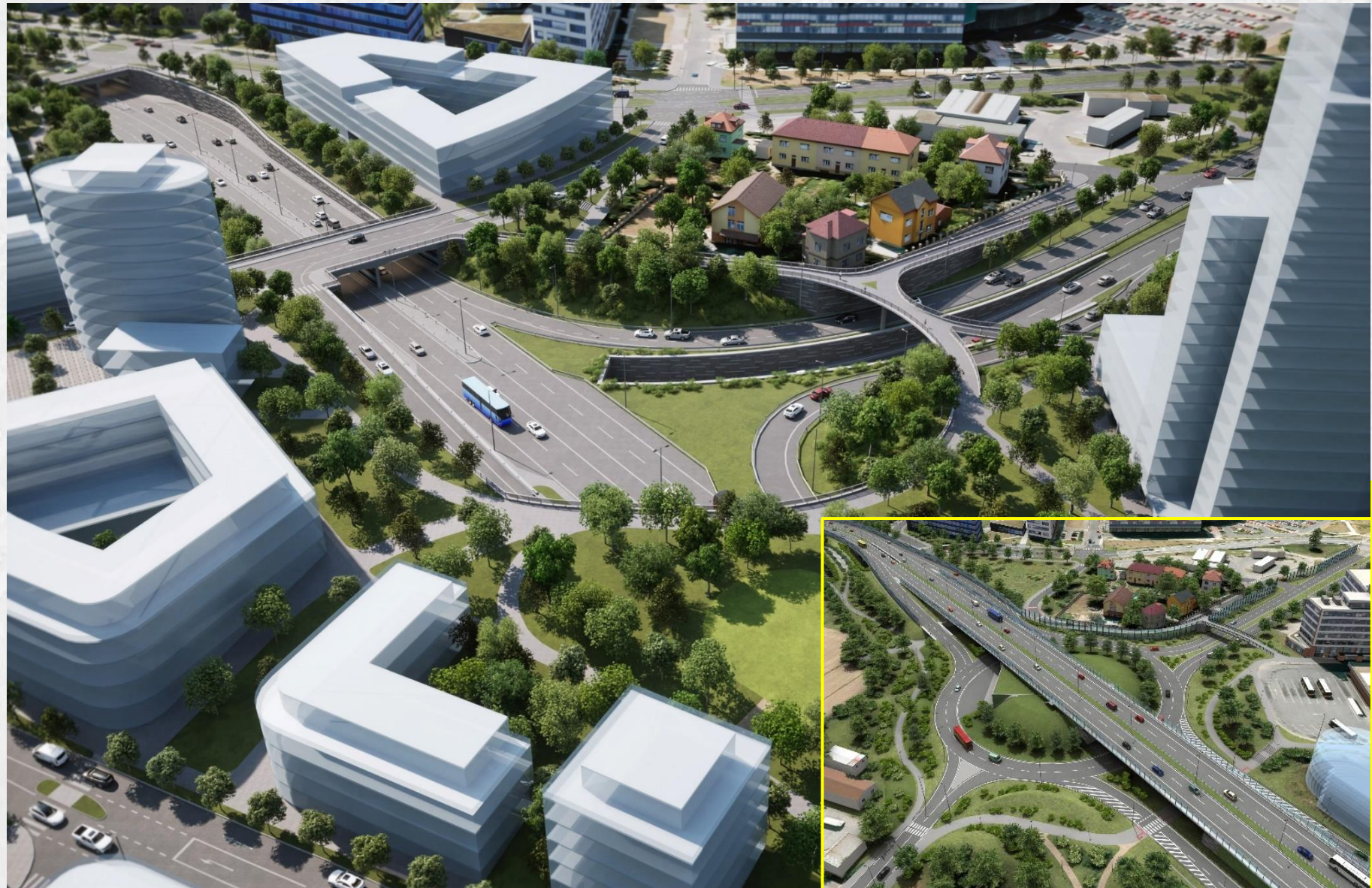




































současný stav





Souhrnná diskuze k prezentacím

CAMP – 3. října 2024



Kompletní dokumentace včetně doprovodných projektů jsou přístupné na:
<https://www.radlickaradiala.info/>

